



GROUPE HORTENSE

1 rue Anita Conti

56000 Vannes

accueil@hortenseviager.com

01 88 24 61 85

Référence : SH1049-VO94

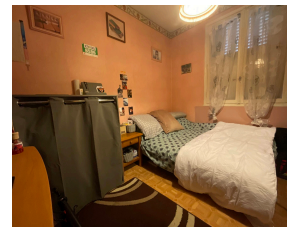
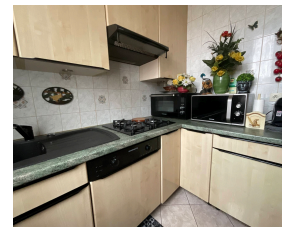
VIAGER OCCUPÉ À CITRY-SUR-SEINE

Bouquet : 67 000 €

Rente : 309 €/mois

Honoraires acheteur

Honoraires : 12 000 € (6.67%) , Montant net vendeur : 55 000 € €



### Caractéristiques

Catégorie : Viager occupé

Ville : Vitry-sur-Seine

Région : Île-de-France

Référence : SH1049-VO94

Mandat : 1049

Type : Appartement

Surface : 35 m²

Valeur vénale : 180 000 €

Rente : 309 €/mois

Tête 1 : Femme de 72 ans

Décote : 46,9%

Surface Carrez : 34.99 m²

Pièces : 2

Couchage : 1

Chauffage : FUEL

Énergie : T4E

Vous cherchez un placement stable, éthique et rentable ?

Chez Hortense Viager, nous proposons une solution humaine et patrimoniale :

Acheter un bien occupé, à prix réduit, avec un effort d'épargne mensuel maîtrisé.

Vitry sur Seine, idéalement situé au centre ville, proche du tram 9 et de la ligne 15 de métro du grand Paris express, nous vous proposons cet appartement de type 2 avec cave dans une petite copropriété. Vendu en viager occupé à vie par une femme de 72 ans ;

Bouquet : 67 000 € (honoraires d'agence inclus charge acquéreur soit 55 000 € net vendeur)

### Diagnostic énergétique



795 kWhEP/m²/an



184 kg éq CO<sub>2</sub>/m²/an

Logement à consommation énergétique excessive : classe G